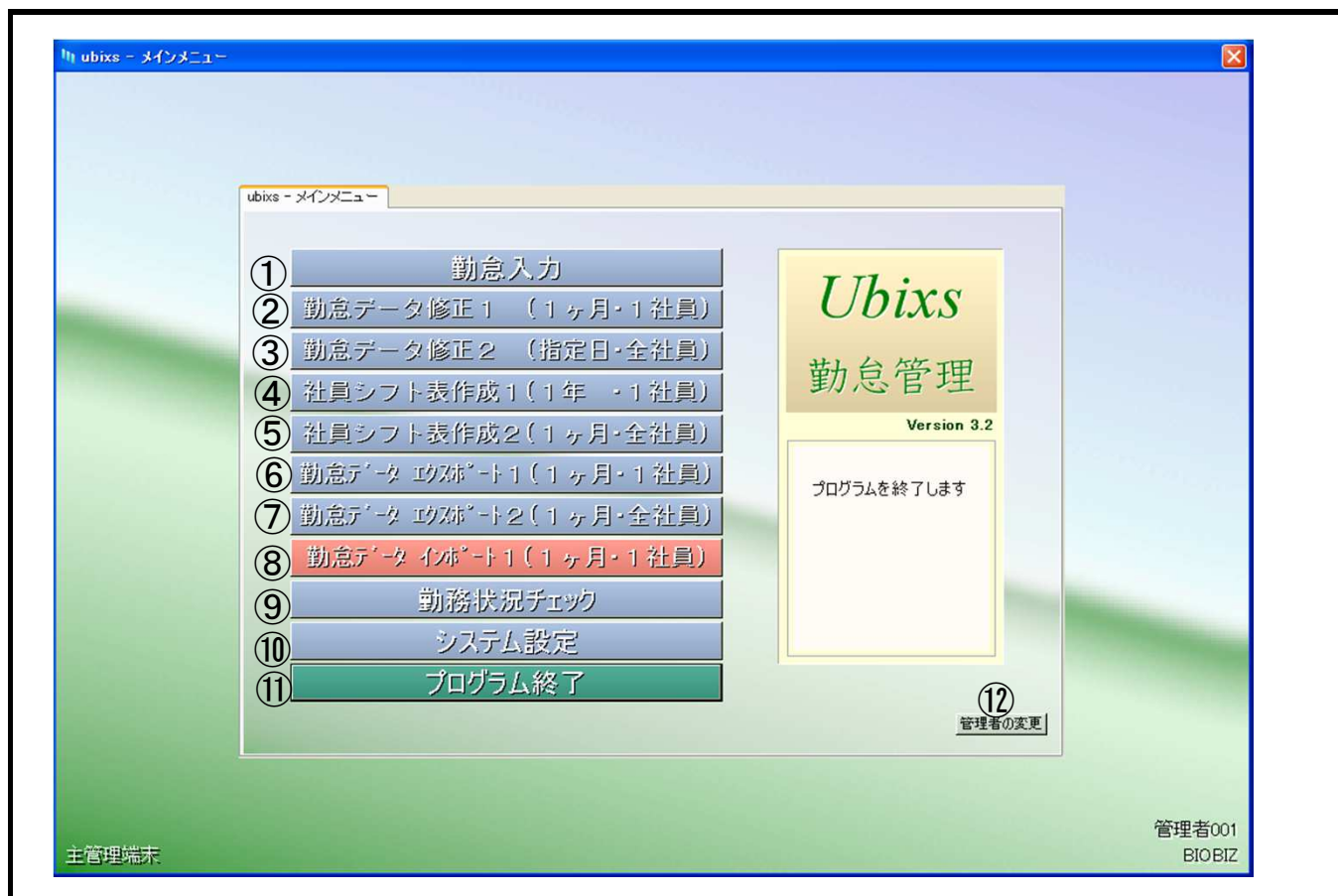


UBIXS勤怠管理システムV4（抜粋）

操作説明書【システム管理PC編】

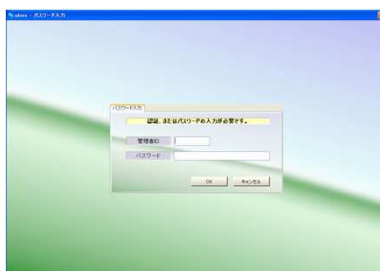
版番	作成・更新日付	備考
1	2009-08-01	
2	2009-12-01	
3	2010-05-01	Free概念追加
4	2011-03-01	高速化対応(SDK3.0)
5	2011-07-01	勤務状況チェック 追加
6	2014-05-01	勤務設定モード、休日設定モード追加
		締日毎に社員勤務実績一括出力 追加
		max8個の手のひら静脈を登録
		社員勤務実績エクスポート1 A4サイズ

Project	UBIXS勤怠管理システム		CopyRight	BIOBIZ
System	V4 システム管理	Function	Making	
SubSystem	メインメニュー	SubFunction	Update	



□ 以下のメニューが選択できます。

- | | |
|--------------------------|----------------------------------|
| ① 勤怠入力 | 出勤退勤の打刻データを入力します。 |
| ② 勤怠データ修正1 (1ヶ月・1社員) | 1社員の1ヶ月分の勤怠データを修正します。 |
| ③ 勤怠データ修正2 (指定日・全社員) | 全社員の指定日付の勤怠データを修正します。 |
| ④ 社員シフト表作成1 (1年・1社員) | 1社員の1年分の社員シフト表を作成します。 |
| ⑤ 社員シフト表作成2 (1ヶ月・全社員) | 全社員の1ヶ月分の社員シフト表を作成します。 |
| ⑥ 勤怠データエクスポート1 (1ヶ月・1社員) | 1社員の1ヶ月分の勤怠データをエクスポート(XLS)します。 |
| ⑦ 勤怠データエクスポート2 (1ヶ月・全社員) | 全社員の1ヶ月分の勤怠データをエクスポート(CSV)します。 |
| ⑧ 勤怠データインポート1 (1ヶ月・1社員) | xls勤怠データを直接インポートします //20110701 |
| ⑨ 勤務状況チェック | //20110701 |
| ⑩ システム設定 | 社員／部門／役職／勤務区分／会社カレンダー／事由／管理設定。 |
| ⑪ プログラム終了 | 別の管理者IDで、管理PCをログインし直すことができます。 |
| ⑫ 認証 | 管理者ID／パスワード、もしくは、管理者の手のひら静脈認証が必要 |



Project	UBIXS勤怠管理システム			CopyRight	BIOBIZ
System	V4 システム管理	Function	勤務設定	Making	
SubSystem	社員シフト表作成2	SubFunction		Update	

- 社員シフト表作製2
勤務区分(①②)、休日設定(③)を設定します。

- ① 勤務日をクリック
勤務区分の候補(上記例では 09:00 10:00 ..)から、勤務区分を選択します。
- ② [勤務一括設定] 以下の3パターンの設定ができます。
 - ・月指定(全月、1月..12月) + 日指定(全日、1月...31日) + 勤務区分 選択
 - ・月指定(全月、1月..12月) + 曜日指定(全曜日、日、月...土曜日) + 勤務区分 選択
 - ・月指定(全月、1月..12月) + 週指定(全、1週..5週) + 勤務区分 選択

- ③ [休日一括設定] で個人ごとの出勤日、休日を設定できます。
 - ・月指定(全月、1月..12月) + 日指定(全日、1月...31日) + 休日指定(法定休日、所定休日、勤務日) 選択
 - ・月指定(全月、1月..12月) + 曜日指定(全曜日、日、月...土曜日) + 休日指定(法定休日、所定休日、勤務日) 選択
 - ・月指定(全月、1月..12月) + 週指定(全、1週..5週) + 休日指定(法定休日、所定休日、勤務日) 選択

- ★ 変形労働時間制対応 ⑥: 社員の1ヶ月予定勤務時間合計 ⑦: 社員・1週間予定勤務時間合計
⑧: 当日・社員の予定勤務時間合計 ⑨: 全社員・1ヶ月予定勤務時間合計

Project	UBIXS勤怠管理システム			CopyRight	BIOBIZ
System	V4 システム管理	Function	社員シフト表印刷	Making	
SubSystem	社員シフト表作成2	SubFunction		Update	

Ubixs 勤怠管理 - 社員シフト表作成 2 設定

社員シフト表作成 2 設定

日付範囲

勤務時間合計

672

部門	社員ID	氏名	勤務時間	8/1金	8/2土	8/3日	8/4月	8/5火	8/6水	8/7木	8/8金	8/9土	8/10日	8/11月	8/12火	8/13水	8/14木	8/15金	8/16土
企画1	1000	山田	168	s09	s09	s11	s09	s10	s11	s11	s11	s11	s09	s09	s09	s09	s09	s09	s09
企画1	1001	佐藤	168	s09	s09	s09	s09	s10	s09	s09	s09	s09	s09	s09	s09	s09	s09	s09	s09
企画1	1002	鈴木	168	s09	s09	s09	s10	s09	s09	s09	s09	s09	s09	s09	s09	s09	s09	s09	s09
企画1	1003	高橋	168	s09	s09	s04	s09	s09	s09	s09	s09	s09	s09	s09	s09	s09	s09	s09	s09

勤務区分

* 09:00~18:00シフト 8H

10:00~19:00シフト 8H

11:00~20:00シフト 8H

19:00~04:00シフト 7H

04:00~13:00シフト 8H

4H 09:00~13:00シフト

6H 13:00~18:00シフト

10H 09:00~20:00シフト

休日区分

勤務一括設定

休日一括設定

印刷

登録

キャンセル

社員シフト表作製2・社員シフト表印刷

- ④ [印刷]ボタンクリックにより、社員のシフト表を印刷します。

社員シフト表のプレビュー

設定

印刷

閉じる

1 / 1ページ

97%

社員シフト表 2008/08/01 ~ 2008/08/31

勤務時間合計	672	部門	社員ID	氏名	勤務時間	31金	1土	2日	3月	4火	5水	6木	7金	8土	9日	10月	11火	12水	13木	14金	15土	16日	17月	18火	19水	20木	21金	22土	23日	24月	25火	26水	27木	28金	29土	30日	31月
企画1	1000	山田	168	s09	s09	s11	s09	s10	s11	s11	s11	s11	s09	s09	s09	s09	s09	s09	s09	s09	s09	s09	s09	s09	s09	s09	s09	s09	s09	s09	s09	s09	s09	s09	s09	s09	
企画1	1001	佐藤	168	s09	s09	s09	s09	s10	s09	s09	s09	s09	s09	s09	s09	s09	s09	s09	s09	s09	s09	s09	s09	s09	s09	s09	s09	s09	s09	s09	s09	s09	s09	s09	s09	s09	
企画1	1002	鈴木	168	s09	s09	s09	s10	s09	s09	s09	s09	s09	s09	s09	s09	s09	s09	s09	s09	s09	s09	s09	s09	s09	s09	s09	s09	s09	s09	s09	s09	s09	s09	s09	s09	s09	
企画1	1003	高橋	168	s09	s09	s04	s09	s10	s09	s09	s09	s09	s09	s09	s09	s09	s09	s09	s09	s09	s09	s09	s09	s09	s09	s09	s09	s09	s09	s09	s09	s09	s09	s09	s09	s09	

- ④ [登録]ボタンクリックにより、社員の勤務設定データを登録します。
[キャンセル]ボタンクリックにより、登録をキャンセルします

Project	UBIXS勤怠管理システム			CopyRight	BIOBIZ
System	V4 システム管理	Function	社員シフト表作成	Making	
SubSystem	社員シフト表作成2	SubFunction	勤務／休日設定	Update	

□ 社員シフト表作製2・新機能

① 勤務設定モード 追加

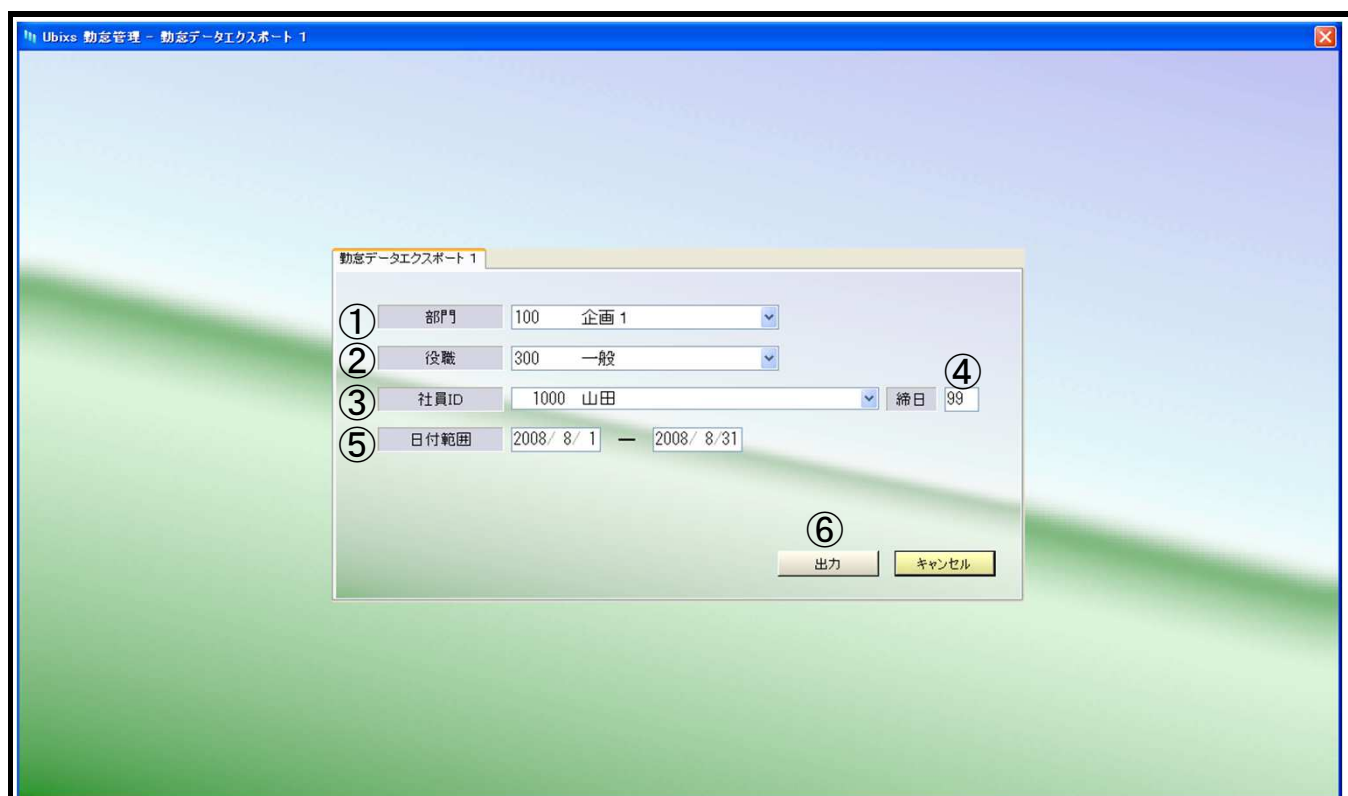
- 1.1 勤務設定モードの勤務区分を選択
- 1.2 担当者・勤務区分をクリックすると
直接勤務区分が変更できます

② 休日設定モード 追加

- 2.1 休日設定モードの休日区分を選択
- 2.2 担当者・勤務区分をクリックすると
直接休日区分が変更できます

- ④ [登録]ボタンクリックにより、社員の勤務設定データを登録します。
[キャンセル]ボタンクリックにより、登録をキャンセルします

Project	UBIXS勤怠管理システム			CopyRight	BIOBIZ
System	V4 システム管理	Function	社員選択	Making	
SubSystem	勤怠データエクスポート1	SubFunction		Update	



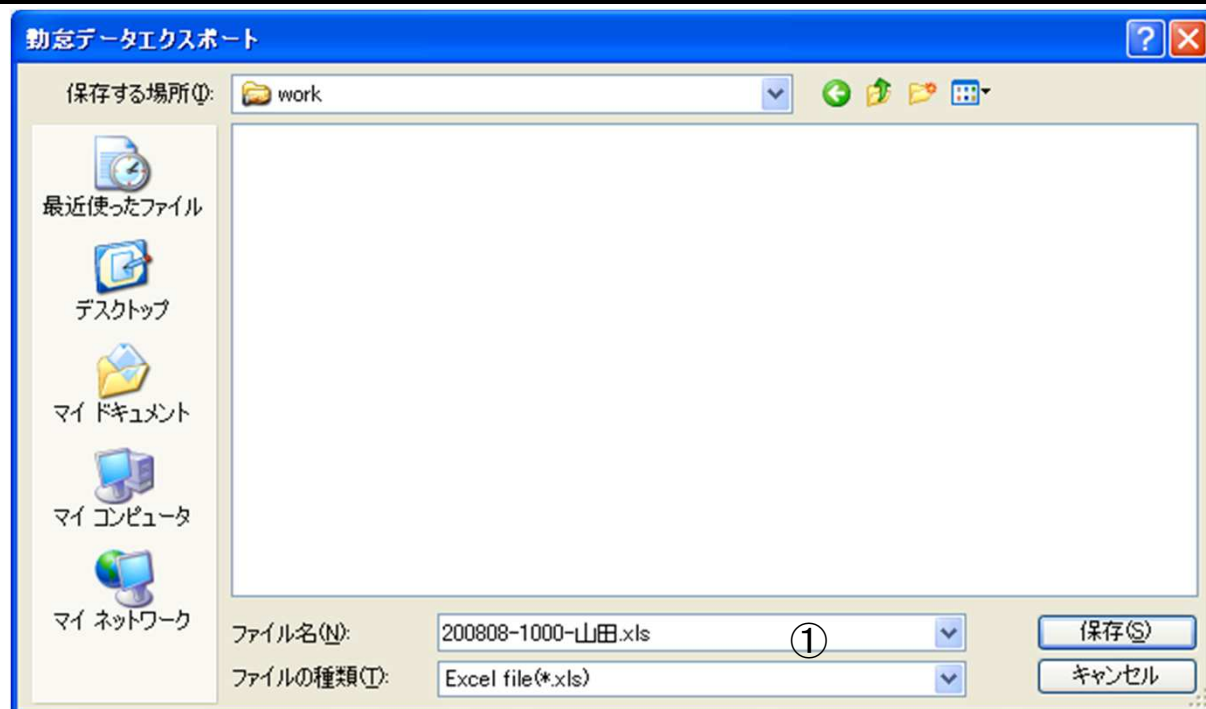
- 勤怠集計データをxlsファイルでエクスポートします。
この画面では社員と勤務の日付範囲を指定します。

- ① 部門で社員を絞り込みます。(初期値＝全部門)
 - ② 役職で社員を絞り込みます。(初期値＝全役職)
 - ③ 社員を特定します。(初期値＝null、選択必須)
 - ④ 社員マスタ・締日を自動表示します。(99＝末日)
 - ⑤ 締日より、前月の勤怠データ日付範囲を表示します。
ex 締日＝99(末日)
当日が2008/05なら、 2008/04/01～2008/04/30を自動表示します。
- ※日付範囲は任意の日付に変更可能です。
- ⑥ [出力]ボタンクリックにより、指定日付範囲の勤怠データ出力画面に切り替わります。
[キャンセル]ボタンクリックにより、勤怠データエクスポートをキャンセルします

2014-05-01 締日ごとの社員勤務実績 一括出力 追加

社員ID		締日	0
日付範囲	一括 締日 99日の社員(2人) 一括 締日 15日の社員(20人) 1001 山田太郎 1002 山田花子 2001 伊藤 2002 加藤 2003 佐藤 2004 伊藤		
		出力	キャンセル

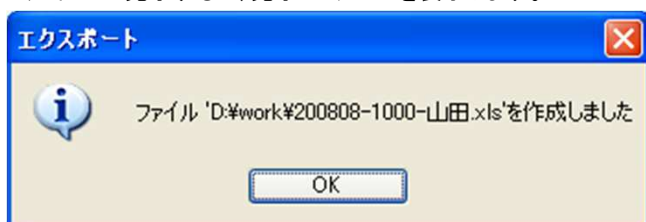
Project	UBIXS勤怠管理システム			CopyRight	BIOBIZ
System	V4 システム管理	Function	ファイル名指定	Making	
SubSystem	勤怠データエクスポート1	SubFunction		Update	



☐ 勤怠集計データをxlsファイルでエクスポートします。

- ① xlsファイル名は YYYYMM-社員コード-社員名.xls の形式です。
エクスポート先を指定します。

エクスポートが完了すると、完了のメッセージを表示します。



Project	UBIXS勤怠管理システム			CopyRight	BIOBIZ
System	V4 システム管理	Function	xlsファイルイメージ	Making	
SubSystem	勤怠データエクスポート1	SubFunction		Update	

Microsoft Excel - 200808-1000-山田.xls

ファイル(F) 編集(E) 表示(V) 挿入(I) 書式(O) ツール(T) データ(Q) ウィンドウ(W) ヘルプ(H) Adobe PDF(P)

質問を入力してください

MS Pゴシック 10 B I U

	B	C	D	E	F	G	H	I	J	K	L	M	N	O	P	Q	R	S	T
1																			
2		部門		役職		社員ID	氏名										日付範囲		
3	企画1		一般			1000	山田										2008/08/01 ~ 2008/08/31		
4																			
5	日付	種別 事由	勤怠区分	出勤	外出	戻り	退勤	予定	遅刻	早退	予実	早残	普残	深残	実働				
6	8月1日(金)	勤務日	s09	8:15			18:25	8:00			8:00				8:00	集計項目		集計値	
7				8:15			18:25				8:00				8:00	出勤日数	勤務日	21	
8	8月2日(土)	所定休日	s09														所定休日	5	
9																	法定休日	5	
10	8月3日(日)	法定休日	s11														有給休暇	0	
11																	代替休暇	0	
12	8月4日(月)	勤務日	s09	8:32			18:37	8:00			8:00				8:00		特別休暇	0	
13				8:32			18:37				8:00				8:00		一般欠勤	0	
14	8月5日(火)	勤務日	s10					8:00									病傷欠勤	0	
15																	その他休	0	
16	8月6日(水)	勤務日	s11					8:00									予定勤務時間	168:00	
17																	遅刻	回数	0
18	8月7日(木)	勤務日	s11					8:00									時間	0:00	
19																	早退	回数	0
20	8月8日(金)	勤務日	s11					8:00									時間	0:00	
21																	予定内実働時間	16:00	
22	8月9日(土)	所定休日	s11														勤務日	早出残業	0:00
23																	残業時間	普通残業	0:00
24	8月10日(日)	法定休日	s09														深夜残業	0:00	
25																	休日出勤	勤務時間	0:00
26	8月11日(月)	勤務日	s09					8:00									早出残業	0:00	
27																	普通残業	0:00	
28	8月12日(火)	勤務日	s09					8:00									深夜残業	0:00	
29																	休日出勤	勤務時間	0:00
30	8月13日(水)	勤務日	s09					8:00									早出残業	0:00	
31																	普通残業	0:00	
32	8月14日(木)	勤務日	s09					8:00									深夜残業	0:00	
33																	実働時間	16:00	
34	8月15日(金)	勤務日	s09					8:00											

コマンド

☐ 勤怠集計データのxlsファイルイメージ